

¿Qué estamos haciendo en ACDE?

INDICE DE ESTE DOCUMENTO

Sentido de esta presentación	2
Sistema de Conducción de la Asociación:.....	2
Órganos, Comisiones y grupos de Socios:.....	3
Servicios a los Socios.....	4
Búsquedas Laborales	4
Seminarios de Inducción.....	4
Almuerzo de nuevos socios	4
Página WEB y Base de Datos	4
Agenda Semanal	4
Evangelio Diario.....	5
Actividades orientadas a la promoción de vínculos de conocimiento mutuo y de amistad:.....	5
Desayunos de Actualización Profesional	5
Brindis de comienzo de año, Cena de fin de año y Torneo de Golf.....	5
Comisión de Experiencia ACDE	5
Reunión Anual Interna de Socios.....	5
Grupo Joven	5
Actividades orientadas a la concientización para la formación y la transformación de la cultura empresaria:	6
Programa de Consejeros	6
Grupos de reflexión y lectura	6
Retiros espirituales	6
Encuentros de Desarrollo Empresarial	¡Error! Marcador no definido.
Actividades para la formación y la transformación de la cultura empresaria.	7
Desayunos de Formación	7
Programas para la formación y la transformación de la cultura empresaria.....	7
PRODIEM	7
Empresa y Valores.....	7
Premio ACDE - Enrique Shaw	7
Actividades orientadas a la Comunidad	8
Encuentro Anual:	8
Foros Almuerzo:.....	8
Jornada Anual del Grupo Joven:.....	8
Federación e Interior:.....	8
Revista EMPRESA	8
Misión Empresarial 2010.....	9
Actividad de llevar la voz de ACDE a la sociedad.....	9
Programas orientados a la Comunidad	9
Desafío Joven:.....	9
Valores para el Trabajo.....	10

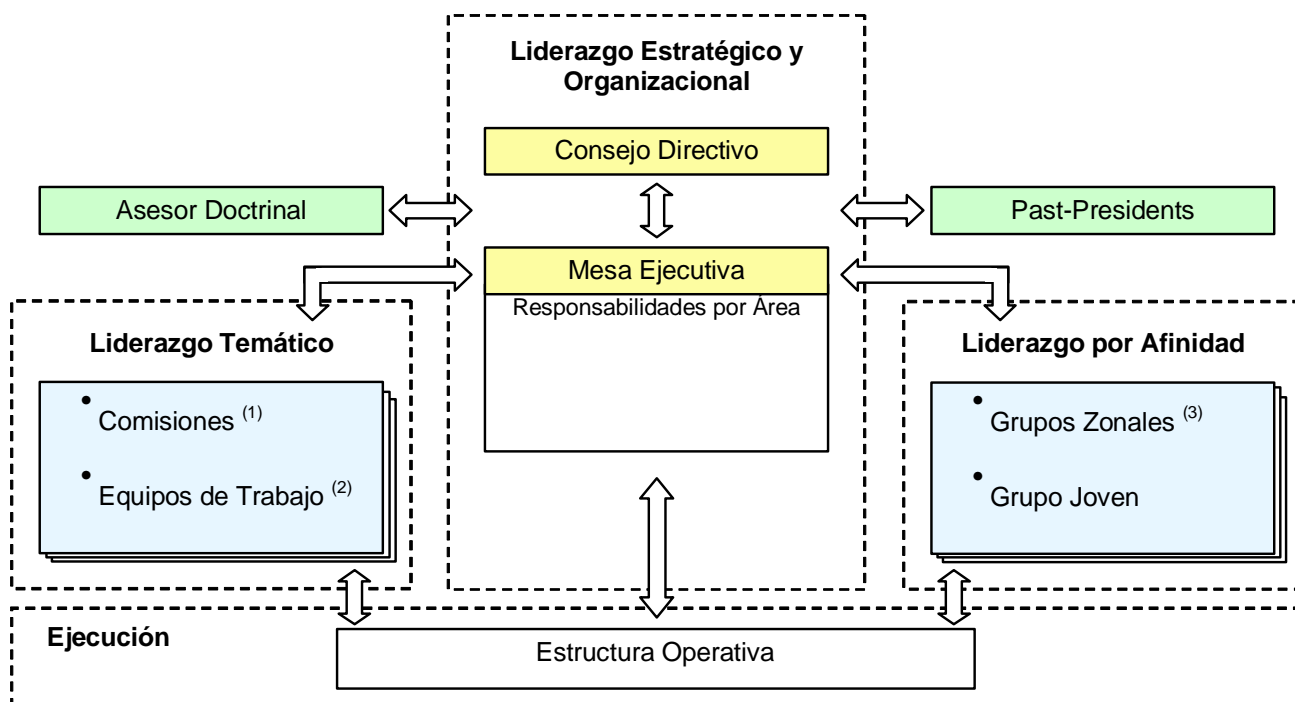
Sentido de esta presentación

En este documento de trabajo, se explica en primer lugar el esquema de funcionamiento de la Asociación, aunque sea en forma sintética, luego se enumeran los órganos directivos a través de los cuales los Socios dirigen ACDE, las comisiones a través de las cuales algunos Socios vuelcan sus aportes a la Asociación, y también los grupos en que muchos otros Socios trabajan en la causa de ACDE.

Finalmente se repasan las principales actividades que la Asociación realiza, con la aprobación de los órganos de conducción, muchas de las cuales están motorizadas por algunos de estos grupos y Comisiones de Socios y otras por las personas que trabajan en la estructura operativa de la Asociación.

Sistema de Conducción de la Asociación:

Se presenta en forma esquemática a través del cuadro que sigue:



El Consejo Directivo de 24 miembros, que se renuevan anualmente por tercios, se reúne una vez al mes para velar por las líneas estratégicas de la Asociación. De entre ellos la Mesa Ejecutiva de 7 miembros, se reúne semanalmente para impulsar y coordinar la ejecución concreta de esas líneas estratégicas liderando el accionar de la estructura operativa.

En general se busca que los grupos y comisiones de trabajo tengan objetivos específicos, responsables visibles, plazos definidos y una modalidad formalizada de trabajo, breve y sucinta.

Órganos, Comisiones y grupos de Socios:

Consejo Directivo

Mesa Ejecutiva

Comisión Directiva del Grupo Joven

Comisión de Finanzas

Comisión de Sistemas

Comisión ACDE EN RED

Comisión de Responsabilidad Social Empresaria

Comisión Premio ACDE

Comisión de Socios

Comisión Experiencia ACDE

Comisión de Comunicaciones

Comisión de Golf

Comisión de la Reunión Anual Interna de Socios

Comisión Programa Consejeros

Comisión Grupos de reflexión y lectura

Comisión Comunidad Prodiem

Comisión Revista Empresa

Comisión red de reflexión y relacionamiento

Comisión Causa Enrique Shaw

Comisión Encuentro Anual

Comisión Interior y Federación

Otras Comisiones ad hoc

Grupos Zonales: Bariloche, Rafaela, Pilar, San Isidro

Grupo de Socios Consejeros del Programa Consejeros de ACDE

Grupo de Socios aconsejados del Programa Consejeros de ACDE

Grupo de Socios Consejeros del Programa Desafío Joven (con Shell)

Grupo de Padrinos y Madrinas de la comisión Experiencia ACDE

Servicios a los Socios

Búsquedas Laborales

Las búsquedas laborales actúan como puente entre socios y vinculados de la asociación. Aquellos que solicitan el servicio de búsqueda laboral o respondan a las búsquedas que se envían deben ser socios de ACDE o estar referenciados por algún socio.

Seminarios de Inducción

Es un taller mensual que se brinda a los socios en general y a los nuevos socios en particular, un recorrido por todas las actividades que organiza la Asociación, en detalle, con especial énfasis en los temas en que los participantes manifiesten mayor interés.

Almuerzo de nuevos socios

Es una actividad en la que todos los meses se reúne a los nuevos socios del mes, se les presenta en el video “Huellas” una visión de la historia y valores de la Asociación, hay un amplio espacio para el conocimiento mutuo a través de presentaciones individuales y dialogadas, y una brevísima presentación institucional relacionada con órganos de gobierno y características básicas de nuestra Asociación.

Página WEB y Base de Datos

En 2009 ACDE está renovando su página WEB, para hacerla totalmente editable, facilitando la carga de contenidos y acceso de los mismos por parte de los Socios. Incorpora también un motor de búsqueda para facilitar el acceso a toda la información.

En 2009 ACDE incorporó a su gestión una base de datos relaciona (CRM). Este sistema le permitirá a ACDE orientar de mejor manera su relación con los socios y vinculados, haciendo más eficientes sus procesos de gestión: actualización de los datos de contacto, seguimiento de sus actividades profesionales y empresarias, seguimiento de su participación, segmentación por tipo de intereses impactando además en la mejora de los procesos administrativos que hoy se utilizan. Ya está en producción, en proceso de sintonía fina.

Agenda Semanal

Se distribuye semanalmente por correo electrónico a fin de mantener a los socios y a los vinculados, informados de todas las novedades y actividades organizadas por nuestra Asociación.

Evangelio Diario

Todos los días, vía e-mail, los socios y vinculados que así lo requieren, reciben la Lectura del día del Evangelio y un comentario sobre el mismo.

Actividades orientadas a la promoción de vínculos de conocimiento mutuo y de amistad

Desayunos de Actualización Profesional

El objetivo es dar a los socios y no socios un servicio de actualización profesional, a través de charlas con distintos especialistas en temas como economía, marketing, logística y organización.

Brindis de comienzo de año, Cena de fin de año y Torneo de Golf

A través de estos y otros eventos, se proponen espacios para que los socios tengan ocasiones propicias para el encuentro informal.

Comisión de Experiencia ACDE

Una Comisión de Socios, designa un Padrino o Madrina a los nuevos Socios que se incorporan y quieren participar de este Programa, que lo que busca es hacer más amigable el proceso de incorporación a las actividades de ACDE y a su vez, entender por qué otras personas son Socias de ACDE y aportan su tiempo de modo voluntario.

Reunión Anual de Socios

Es un espacio importante de tiempo, que se abre para que los Socios profundicen su mutuo conocimiento y analicen las mejores formas de brindar sus talentos a la Asociación como canal para ayudar a que la sociedad en su conjunto se oriente más y mejor al bien común. Es un excelente espacio para debatir y opinar sobre lo que estamos haciendo bien y lo que hay que mejorar, desde una mirada comprometida y abierta a la opinión de los consocios.

Grupo Joven

El Grupo Joven es el espacio de ACDE que promueve una comunidad de jóvenes íntegros, con vocación de dirigentes de empresa, comprometidos con el bien de todos.

Sus objetivos son: Promover la adopción de los valores cristianos como principios éticos de conducta dentro del mundo de la empresa; crear un ámbito que brinde a los jóvenes contención y guía en su desarrollo como dirigentes de empresas y los estimule a manifestar todo su potencial; y fomentar el compromiso social entre los jóvenes e impulsar la articulación y complementación de sus esfuerzos por transformar la realidad.

Para lograrlo se desarrollan actividades acordes a los intereses y problemáticas de los jóvenes como por ejemplo la Jornada Anual, los Ciclos de

Formación y Participación (CFP), los almuerzos con socios senior de ACDE, los encuentros en Santa Catalina, entre otras.

Actividades orientadas a la concientización para la formación y la transformación de la cultura empresaria

Programa de Consejeros

Contribuye en la formación de los socios jóvenes de ACDE como futuros dirigentes de empresa enriqueciendo su desarrollo personal y profesional, mediante la promoción de la comunicación intergeneracional.

El programa consiste en un intercambio de experiencias y perspectivas, asistencia y seguimiento del desarrollo profesional y personal de un joven por un consejero a lo largo de un período de ocho meses (de abril a noviembre) sobre temas de actualidad, tanto a nivel profesional como personal y/o familiar.

Grupos de lectura y reflexión

Estos grupos autogestionados por los socios, se reúnen una vez por mes, en sus casas y usualmente en forma rotativa, para conversar sobre uno de los libros seleccionados en base a una lista de recomendados que a principio de año se distribuye, que van leyendo de modo acordado y en cada reunión alguien presenta sus reflexiones y los demás hacen sus aportes. Suelen participar los cónyuges de los socios o socias.

Retiros espirituales

Todos los años, con la dirección de nuestro Asesor Doctrinal, se realiza un Retiro anual de ACDE, como un momento de encuentro cara a cara con el Señor. De ese encuentro brotan los demás: consigo mismo y con los otros. Es un Retiro que está especialmente orientado a brindar un tiempo para la reflexión personal y el conocimiento mutuo.

También, se realizan Retiros liderados por el grupo joven u otros, como los que organiza el grupo Pilar.

Ciclos de Formación y Participación

Son reuniones de frecuencia mensual, basadas principalmente en temas de actualidad, en las que -utilizando el método del caso- se busca aplicar los valores de la DSI a la realidad concreta de los jóvenes.

Son encuentros de 2 horas en los que se brinda un espacio de diálogo y debate entre los jóvenes y dos expositores destacados: un profesor facilitador que sirve de guía al encuentro, y un senior que aporta su visión y experiencia en el mundo empresarial.

Actividades para la formación y la transformación de la cultura empresaria

Desayunos de Formación

Son una serie de encuentros sobre temas de actualidad del quehacer empresario, buscando el debate sobre los mismos y la aplicación de los principios de la Doctrina Social de la Iglesia en la realidad empresaria del día a día.

Programas para la formación y la transformación de la cultura empresaria

PRODIEM

El objetivo de esta actividad es brindar al dirigente un ámbito para la reflexión personal y el intercambio de experiencias reales que surgen cuando éste aspira a desarrollar su vocación emprendedora en un marco coherente de valores. Durante seis jornadas se trabaja sobre un conjunto de cuestiones empresarias relevantes y actuales, y sobre los dilemas que se le presentan al dirigente, no solamente como emprendedor, sino en su papel de líder social.

Empresa y Valores

Es un programa que contribuye al análisis de la coherencia de la empresa entre los valores que sostiene y la aplicación de los mismos en sus prácticas organizacionales. Se realiza a través de una reflexión asistida con la ayuda de una guía y un facilitador de ACDE, cuyo rol es el de orientar la reflexión del grupo. Está pensado especialmente para presidentes, gerentes generales, CEOs y directivos ejecutivos de empresas grandes, medianas y pequeñas y su equipo más allegado.

Premio ACDE - Enrique Shaw

Es un reconocimiento a las empresas que buscan la coherencia entre sus prácticas organizacionales y los valores, y han desarrollado una gestión humana, productiva y responsable. En cada versión del premio se apunta a destacar un valor en particular.

Actividades orientadas a la Sociedad

Encuentro Anual

Es el evento más importante de ACDE, que congrega a un gran número de asistentes, tanto a nivel nacional como internacional pertenecientes a pequeñas, medianas y grandes organizaciones donde se tratan temas centrales de la realidad socioeconómica del país. Reúne entre 250 y 450 personas.

Foros Almuerzo

Es un ciclo sobre diversos temas de actualidad, con importantes expositores representantes de los más diversos sectores empresarios y profesionales. Convoca a grupos de, aproximadamente, 120 personas cada uno.

Jornada Anual del Grupo Joven

Es la actividad más importante del Grupo Joven. Se trata de un día completo dedicado a la formación profesional y personal, en el participan destacados expositores y en la que se busca abarcar las problemáticas más frecuentes a las que se enfrentan hoy los jóvenes profesionales. Convoca alrededor de 200 jóvenes.

Federación e Interior

Un grupo de Socios se ocupa de mantener al día y coordinar las relaciones con las Asociaciones similares a la nuestra, si bien mucho mas pequeñas, que funcionan en Bahía Blanca, Chaco, Córdoba, Mendoza, Rosario y La Pampa. También hacen lo propio con grupos del interior, de Socios de nuestra Asociación y que conforman grupos de trabajo en Bariloche, Pilar, Rafaela y San Isidro.

Revista EMPRESA

Editada desde 1965 para crear un espacio de reflexión, consulta y formación. Por su visión y temática constituye una propuesta editorial única en su género.

Dirigida a los sectores empresariales y formadores de opinión, contiene análisis y reflexiones actualizadas sobre temas que consideramos de interés para quienes tienen la vocación y la responsabilidad de tomar decisiones.

Convoca en sus páginas la voz de empresarios, intelectuales y formadores de opinión cuya mirada creemos valiosa para estimular la reflexión e invitar al debate. Esto se refleja en sus artículos -ricos en contenido y actualidad-, en su línea editorial -que intenta desde una perspectiva crítica aportar propuestas para los hechos más significativos de la sociedad- y en sus reportajes a personas destacadas.

Misión Empresarial 2010

La Misión ACDE 2010 consistirá en una actividad de reflexión espiritual a la que serán llamados los dirigentes de empresa cristianos socios y no socios acompañados de sus cónyuges. Se desarrollará en una secuencia de reuniones que tendrán lugar durante el segundo semestre de 2010 en los respectivos hogares de quienes participen.

Objetivo: generar un ámbito de encuentro personal con Cristo, con uno mismo y con los demás, a fin de que nos ayude a realizarnos plenamente como dirigentes de empresa hijos de Dios.

Contenido: anunciar a Cristo y el valor de sus enseñanzas para el hombre de empresa, dado que en su persona se cumple plenamente la llamada que Dios hace a cada hombre a ser co-creador con Él

Modalidad del anuncio: explícito y comprensible para el hombre de empresa a partir de una experiencia compartida

Actividad de llevar la voz de ACDE a la sociedad

Tarea que llevan adelante el Presidente y la Mesa Ejecutiva, en consulta con el Consejo Directivo, que tienen en cuenta el discernimiento de las cuestiones que hacen a la Misión de la institución, se ocupan de difundirlas por los canales adecuados, dándoles los formatos idóneos en cada caso.

También se tienen en cuenta las acciones con otras organizaciones que pueden potenciar el mensaje e incluso reflejar ese espíritu de colaboración y trabajo en conjunto, que forma parte del mensaje de la Asociación.

Programas orientados a la Sociedad

Desafío Joven

ACDE conjuntamente con Shell, invitan a jóvenes con espíritu emprendedor, a que participen en el Programa Desafío Joven, que se ofrece en forma gratuita y brinda la oportunidad de convertir las ideas de esos jóvenes, en un plan de negocios.

ACDE y Shell promocionan el programa entre jóvenes, y los ponen en contacto con dirigentes de empresa, con experiencia en los negocios, que se comprometen a aconsejar a un joven, en la definición de esa idea, hasta plasmarla en un Plan de Negocios consistente. Estos planes son evaluados y los diez mejores reciben beneficios –de ellos, los tres primeros obtienen una bonificación económica para desarrollar su plan de negocios-, en el contexto de una Fiesta anual, clima entusiasta que ayuda a consolidar este espíritu emprendedor e innovador al que se hizo referencia.

Valores para el Trabajo

Es un Programa que la Asociación promueve en alianza con la Fundación Valores para Crecer, orientado a generar espacios de reflexión, a través de talleres, donde el conjunto de empleados y ejecutivos de una empresa, construyen, plantean y debaten propuestas que consolidan la cultura del trabajo y fortalecen el proyecto en común. Estos talleres buscan mejorar el clima laboral y potenciar la productividad de la organización.